

PHILIPS

HearLink

Polnilna postaja

miniRITE T R



Uporabniški vodnik

Garancijski podatki

Ime lastnika:

Slušni akustik:

Naslov slušnega centra:

Telefon slušnega centra:

Datum nakupa:

Garancijska doba:

Mesec:

Model:

Serijska številka:

Mednarodna garancija

Vaša polnilna postaja je krita z omejeno mednarodno garancijo, ki jo izda proizvajalec za obdobje 24 mesecev od datuma nakupa. Omejena garancija krije proizvodnjo in materialne napake na napravi, vendar ne krije dodatkov kot so baterije, cevke, zvočniki, olive ali filtri itd. Napake nastale zaradi nepravilnega rokovanja ali nege, uporabe sile, nesreč, nepooblaščenih popravil, izpostavitve koroziji, fizičnih sprememb na vašem ušesu, poškodbam zaradi vdora delcev ali nepravilne prilagoditve NISO krite v tej omejeni garanciji. Zgoraj omenjena garancija ne vpliva na pravice, ki jih imate znotraj vaše nacionalne zakonodaje glede trgovine in potrošniških dobrin. Vaš slušni akustik je morda izdal garancijo, ki presega to omejeno garancijo. Za več informacij se posvetujte z vašim slušnim akustikom.

V primeru, da potrebujete servis

Odnesite vašo polnilno postajo k vašemu slušnemu akustiku, ki bo morda lahko takoj odpravil manjše napake ali izboljšal prilagoditev.

Uvod

Ta uporabniški vodnik vam bo pokazal kako uporabljati in vzdrževati vašo novo polnilno postajo. Prosimo, da ta navodila vključno s poglavjem z opozorili previdno preberete. To vam bo pomagalo, da boste vašo novo polnilno postajo pravilno uporabljali. V primeru, da imate o polnilni postaji dodatna vprašanja, se posvetujte z vašim slušnim akustikom.

Namen uporabe

Namen uporabe

Polnilna postaja je namenjena polnjenju slušnih aparatov, ki vsebujejo polnilno baterijo. Izdelek je namenjen uporabi skupaj s slušnimi pripomočki.

Indikacije za uporabo

Za samo polnilno postajo ne obstajajo indikacije za uporabo (diagnoze).

Predvideni uporabnik

Odrasle osebe, vključno z otroki, starejšimi od treh let.

Okolje uporabe

Domače okolje.

Kontraindikacije

Ni kontraindikacij.

Klinične prednosti

Glejte klinične prednosti slušnega aparata.

Pomembno opozorilo

Za več informacij o funkcionalnosti vašega slušnega aparata si oglejte uporabniški vodnik za vaš slušni pripomoček.

Kazalo vsebine

Vsebina paketa	9
Pogoji za delovanje	11
Čas polnjenja	14
Vzdrževanje vaše polnilne postaje	16
Napajanje polnilne postaje z zunanjimi viri	17
Splošna opozorila	18
Odpravljanje napak	20
Pogoji uporabe	22

Vsebina paketa

Embalaža polnilne postaje za miniRITE T R slušne aparata vsebuje:



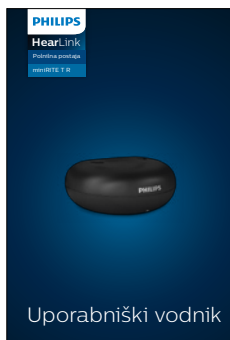
Polnilno postajo



Napajalni adapter



Etui za polnilno postajo



Knjižico z navodili

Polnilna postaja - Kaj je in kako deluje

USB priključek

združite z napajalnim adapterjem ali drugim virom napetosti

Polnilni priključki

za polnjenje slušnih aparatov

Napajalni kabel

LED lučka

Stanje polnilne postaje VKLOP / IZKLOP

Napajalni adapter*

za električno vtičnico-

* Električni adapter se med določenimi državami razlikuje

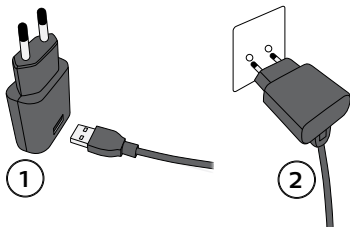
Pogoji za delovanje

Temperatura	Pogoji za polnjenje
Pod +5°C (+41 °F)	Prenizka temperatura za polnjenje
Med +5°C in +35°C (med +41°F in +95°F)	Najboljši pogoji za polnjenje. Polnjenje traja do 3 ure.
+5 °C do +10 °C in +35 °C do +40 °C (+41 °F do +50 °F in +95 °F do +104 °F)	Daljše polnjenje. Polnjenje traja do 4 ure.
Nad +40°C (+104°F)	Polnjenje ne deluje zaradi previsoke temperature

Polnjenje se bo samodejno nadaljevalo, ko bodo temperature primerne za delovanje in sicer med +5°C in +40°C (med +41°F in +104°F).

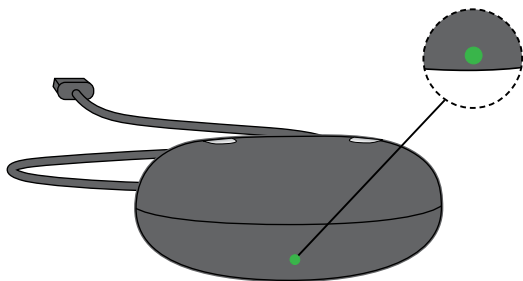
Priprava polnilne postaje

Polnilno postajo vklopite v električno omrežje



1. USB priključek združite z napajalnim adapterjem.
2. Napajalni adapter vklopite v električno omrežje. Polnilna postaja se bo vklopila samodejno

Polnilna postaja je vklopljena

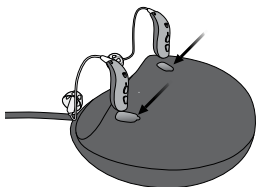


Ob priključitvi polnilne postaje v električno omrežje, bo LED lučka zasvetila v zeleni barvi.

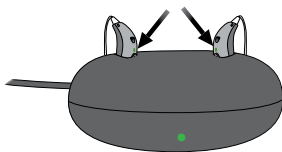
Polnjenje slušnih aparatov

Slušne aparate postavite na polnilno postajo

Polnjenje



Slušne aparate položite na polnilne priključke kot je prikazano na sliki.



Ob pravilni namestitvi slušnih aparatov v polnilno postajo bo na aparatih zasvetila LED lučka.

Pomen LED lučke slušnega aparata pri polnjenju:

Rdeča/oranžna lučka = Polnjenje

Zelena lučka = Polnjenje končano

Pomembno opozorilo

Za polnjenje slušnega aparata vedno uporabite priložen, originalni napajalni adapter 5.0 V/1 A, ki ima oznako CE in oznako za varnost.



Čas polnjenja

Slušni aparat pred prvo uporabo napolnite.

Slušni aparat polnite vsako noč. Tako boste zagotovili, da bodo slušni aparati zjutraj napolnjeni in pripravljeni za uporabo.

Čas polnjenja se lahko glede na stanje baterije razlikuje. V primeru, da je baterija slušnega aparata popolnoma prazna je čas polnjenja:

3 ure = Popolnoma napolnjena

1 ura = napolnjena 50%

0.5 ure = napolnjena 25%

Pri polni bateriji se proces polnjenja samodejno izključi. Ko slušnega aparata ne uporabljate, ga vedno postavite na polnilno postajo. Poskrbite, da je polnilna postaja vedno priključena v električno omrežje.

Upoštevajte, da se čas polnjenja med levim in desnim slušnim aparatom lahko razlikuje.

Pomembno opozorilo

Poskrbite, da je polnilna postaja, ki jo uporabljate, vedno priključena v električno omrežje. Na izklopljeni polnilni postaji se bo slušni aparat vklopil in trošil baterijo.

Vzdrževanje vaše polnilne postaje

Poskrbite, da je polnilna postaja pred uporabo suha in čista. Polnilne priključke očistite z uporabo suhe krpe. Za čiščenje polnilnih priključkov ne uporabljate vode ali drugih tekočin.

Vašo polnilno postajo hranite na suhem (npr. spalnici), in ne v kopalnici ali kuhinji.

Polnilno postajo hranite pri temperaturah med +5°C in +40°C (med +41°F in +104°F).

Napajanje polnilne postaje z zunanjimi viri

Polnilno postajo lahko napajate z drugimi viri energije z uporabo USB priključka. Poskrbite, da je izvor združljiv z USB 2.0 in z najnižjim izhodom pri 500 mA.

Primeri zunanjih virov napetosti

- Power bank
- Računalnik
- Avto

Vedno preverite ali polnjenje deluje oz. da zunanji vir napetosti zagotavlja dovolj napetosti za vašo polnilno postajo.

Preverite, ali na polnilni postaji LED lučka sveti v zeleni barvi (glejte stran 10), LED lučka na slušnih aparatih pa začne svetiti (rdeča/oranžna lučka = polnjenje) (glejte stran 13).

⚠ Splošna opozorila

Za zagotavljanje vaše varnosti in pravilne uporabe, se pred prvo uporabo vašega slušnega aparata podrobno seznanite z naslednjimi opozorili.

V primeru poškodb ali nepravilnega delovanja vaše polnilne postaje, se posvetujte z vašim slušnim akustikom.

Uporaba polnilne postaje

- Polnilno postajo uporabljajte samo v skladu z navodili.

Nevarnost opeklin

- V polnilne priključke ne vstavljajte ničesar drugega kot vaše slušne aparate.

Nevarnost zadužitve

- Polnilno postajo, slušne baterije, njihove dele in baterije je potrebno hraniti izven dosega otrok in ostalih, ki bi lahko omenjene predmete zaužile in se pri tem poškodovale.

V primeru zaužitja manjših delcev, nemudoma poiščite zdravniško pomoč.

Visoke temperature

- Polnilne postaje ne izpostavljajte visokim temperaturam, npr. v avtu na vročem soncu.
- Polnilne postaje ne sušite v mikrovalovni pečici ali podobnih napravah.

Povezovanje z zunanjimi napravami

- Varnost pri uporabi polnilne postaje z zunanjimi napravami (aux vhod, USB kabel ali direktna povezava) je odvisna od zunanje opreme. Pri uporabi zunanjih naprav, ki so priključene v električno omrežje, morajo biti te v skladu z IEC-62368 (ali IEC-60065, IEC-60950 do 20. junija 2019) ali enakovrednimi varnostnimi standardi.

Nevarnost požara

- Napajanje vaše polnilne postaje ni dovolj močno, da bi povzročilo požar pri normalnih pogojih.

Odpravljanje napak

Napaka	Možen vzrok
LED lučka polnilne postaje se ne prižge, tudi ko je polnilna postaja priključena na napajanje	Polnilna postaja ni priključena
LED lučka polnilne postaje utripa v rdeči/oranžni barvi in z daljšimi bliski	Slušni aparat ali polnilna postaja imata previsoko temperaturo
LED lučka polnilne postaje ponavlja 3 krajše bliske v rdeči/oranžni barvi	Polnilna postaja je premrzla Sistemska napaka
LED lučka se ne prižge kljub temu, da je slušni aparat na polnilni postaji.	Polnilna postaja ni priključena Slušni aparat ali polnilna postaja sta zelo vroča ali zelo mrzla Polnjenje nepopolno. Sobna temperatura presega +35 °C (+95 °F), zato je čas polnjenja daljši. Polnilna postaja je polnjenje prekinila, da bi obvarovala baterijo.
LED lučka utripa v rdeči/oranžni barvi, ko slušni aparat postavite v polnilno postajo	Slušni aparat v polnilno postajo ni vstavljen pravilno Sistemska napaka

Rešitve

Poskrbite, da je napajalni adapter priključen pravilno.

Poskrbite, da je izvor napajanja v skladu z specifikacijami opisanimi na 17 strani.

Polnilno postajo in slušni aparat postavite na lokacijo, kjer je temperatura med +5°C in +40°C (med +41 °F in +104 °F)

Polnilno postajo in slušni aparat postavite na lokacijo, kjer je temperatura med +5°C in +40°C (med +41 °F in +104 °F)

Posvetujte se z vašim slušnim akustikom

Preverite ali je polnilna postaja pravilno priključena

Polnilno postajo in slušni aparat postavite na lokacijo, kjer je temperatura med +5°C in +40°C (med +41 °F in +104 °F)

Slušni aparati ponovno postavite na polnilno postajo. Polnjenje bo končano v roku 15 minut.

Preverite ali je na polnilnih priključkih prisotna umazanija

Posvetujte se z vašim slušnim akustikom

Pogoji uporabe

Pogoji za delovanje

Temperatura: Med +5°C in +40°C
(med +41 °F in +104 °F)
Relativna vlaga: Med 15% in 93%, brez kondenzacije
Atm. pritisk: Med 700 hPa in 1060 hPa

Pogoji za shranjevanje in transport

Pri prenosu in shranjevanju raven vlage in temperature ne sme presegati naslednjih omejitev:

Shranjevanje

Temperatura: Med -25°C in +70°C (Med -13 °F in +158 °F)
Relativna vlaga: 15% to 93%, brez kondenzacije

Transport

Temperatura: Med -25°C in +70°C (Med -13 °F in +158 °F)
Relativna vlaga: 15% to 93%, brez kondenzacije

Za več informacij o uporabi si oglejte uporabniški vodnik za slušni aparat.

Opombe

.....

.....

.....

.....

.....

.....

.....

.....

.....

.....

.....

.....

.....

.....

.....

.....

.....

.....

.....


.....


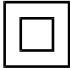

.....

.....

.....

Opis simbolov uporabljenih na nalepki embalaže

	<p>Opozorila Besedilo označeno s tem simbolom je potrebno prebrati pred uporabo izdelka.</p>
	<p>Proizvajalec Ta izdelek je proizveden s strani proizvajalca, katerega ime in naslov sta navedena poleg tega simbola. Označuje proizvajalca medicinske opreme, kot je določeno v EU direktivah 90/385/EEC, 93/42/EEC in 98/79/EC.</p>
	<p>Elektronski odpadki (WEEE) Vaše slušne aparate, njihove dodatke in baterije odlagajte v skladu z lokalnimi predpisi ali jih vrnite vaše slušnemu akutstiku, ki se jih bo primerno znebil. Elektronska oprema, ki je pokrita z Direktivo 2012/19/EU o odlaganju elektronske opreme (WEEE).</p>
	<p>Oznaka skladnosti s predpisi (RCM) Ta izdelek je v skladu z elektronsko varnostjo, EMC in radijskimi zahtevam za izdelke prodajane v Avstraliji in Novi Zelandiji.</p>
	<p>Ohranite suho Pomeni, da je potrebno medicinsko napravo varovati pred vlago.</p>
	<p>Opozorilni simbol Za informacije o opozorilih si oglejte uporabniški vodnik.</p>
	<p>Kataloška številka Označuje proizvajalčevo kataloško številko, ki je namenjena prepoznavanju medicinske naprave.</p>

	<p>Serijska številka Označuje serijsko številko s strani proizvajalca, ki omogoča prepoznavanje posamezne medicinske naprave.</p>
	<p>Dvojna izolacija Označuje, da ima napajalnik dvojno izolacijo. To pomeni, da je nevarnost odpovedi zaradi ene napake veliko manjša, t.j. do take odpovedi ne more priti.</p>
	<p>Uporaba v zaprtih prostorih Označuje, da je izdelek primeren za uporabo v zaprtih prostorih.</p>

REACH Declaration:

REACH zahteva, da podjetje Philips Hearing Solutions zagotavlja informacije o kemični sestavi za nevarne substance (SVHC) v primeru, da te presegajo 0,1% od vrednosti opisanih v členu. Seznam substanc za REACH SVHC med proizvodnjo Product HearLink ni na voljo. Za več novih informacij obiščite spletno stran hearingsolutions.philips.com/REACH.

Proizvajalec izjavlja, da je slušni aparat v skladu z osnovnimi zahtevami in ostalimi deli direktive EMC (2014/30/EU) in LVD (2014/35/EU).

Deklaracija skladnosti je na voljo pri proizvajalcu.



SBO Hearing A/S
Kongebakken 9
DK-2765 Smørum
Denmark



Odpadno elektronsko opremo je potrebno odlagati v skladu z lokalnimi predpisi.



220435/SI

< >
8,15 mm

^

19 mm

v

Mesto za FSC
oznako
FSC
MIX
Paper
FSC® C043870

^

9,0 mm

v

< 15 mm >

hearingsolutions.philips.com



Philips in Philips logo sta zaščiteni blagovni znamki Koninklijke Philips N.V. in sta pod licenco. Ta produkt je bil izdelan in je prodajan z odgovornostjo podjetja SBO Hearing A/S, and SBO Hearing A/S, ki prav tako zagotavlja garancijo za ta izdelek.



0000220435000001

2020-03-25 | 220435 | SI